

Per far comparire il link di meet nell'intestazione andate in impostazioni

☰ Collegio Docenti

Stream

Lavori del corso

Persone

Voti



Collegio Docenti

Codice corso eb4oq7o

Link di Meet <https://meet.google.com/lookup/hafi2ilksn>

Seleziona tema
Carica foto

Imminenti

Nessun lavoro in scadenza
a breve

[Visualizza tutto](#)



Condividi qualcosa con il corso...



Filippo Radaelli
8 set



ecco il link

Accedere alla Conso... Console di amministr... GestioneSupplenze... Presentazione senza... Collegio Docenti Accedi - Account Go...
classroom.google.com/c/MT11NT140TuwMjY2
Argo Pagina di accesso itis vittuone - Cerca... Gmail Google edilizia scolastica ci... Login Google 192.168.8.7/login.p... edilizia scolastica ci...
Impostazioni del corso Salva
Codice corso eb40q70
Visualizzazione corso Visualizza codice del corso
Stream Gli studenti possono aggiungere post e com
Lavori del corso nello stream Mostra notifiche ridotte
Mostra elementi eliminati Solo gli insegnanti possono visualizzare gli elementi eliminati.
Meet Ora Classroom supporta Meet Ulteriori informazioni <https://meet.google.com/lookup/hafi2ilksn>
Visibile agli studenti
Valutazione
Calcolo del voto
Calcolo del voto complessivo Nessun voto complessivo
Scegli un sistema di valutazione. Ulteriori informazioni
Mostra il voto complessivo agli studenti
Categorie di voto
Aggiungi la categoria del voto
LSA accettati per c...xlsx ELE accettati per c...xlsx INFO accettate per...xl... Mostra tutto

Generate il link di meet, rimarrà quello per sempre.

Se in un Meet i ragazzi non riescono a collegarsi, potete rigenerare il link

fate partire poi il meet da qui

☰ Collegio Docenti

Stream

Lavori del corso

Persone

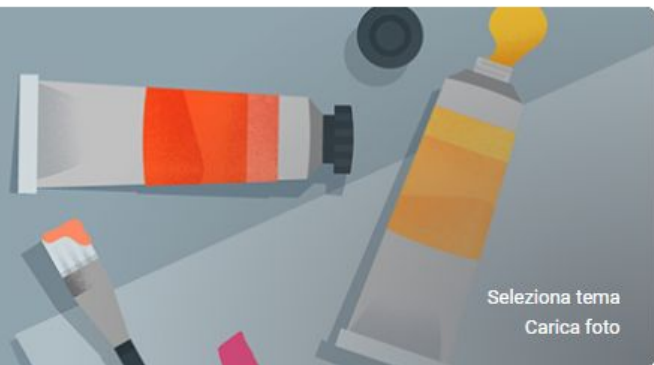
Voti



Collegio Docenti

Codice corso eb4oq7o

Link di Meet <https://meet.google.com/lookup/hafi2ilksn>



Seleziona tema
Carica foto

Imminenti

Nessun lavoro in scadenza
a breve

[Visualizza tutto](#)



Condividi qualcosa con il corso...



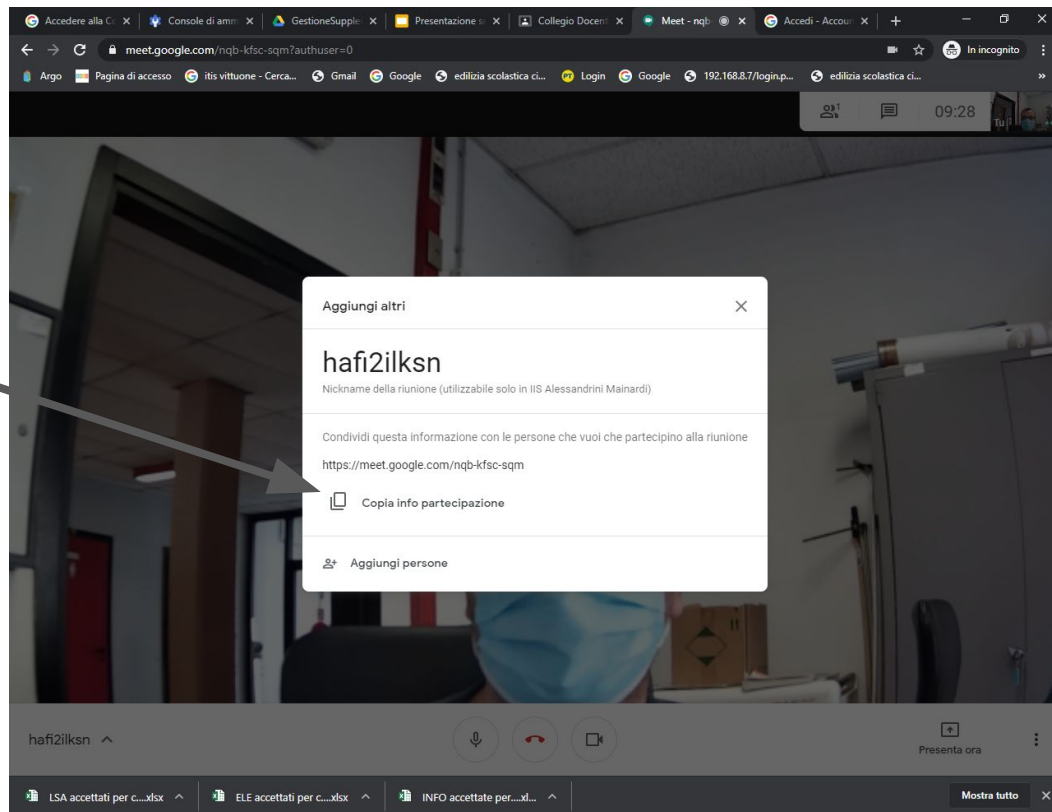
Filippo Radaelli
8 set



ecco il link

Dopo aver cliccato su partecipa, vi appare il box indicato in figura

Cliccate su “copia info di partecipazione”



Incollate le info di partecipazione nello stream della classe e pubblicatelo

I ragazzi si collegheranno da quel link

The screenshot displays the Google Classroom interface for a class named "Collegio Docenti". The browser's address bar shows the URL "classroom.google.com/c/MT11NT140TUwMY2". The page has a navigation bar with "Stream" selected. Below the header, there is a section for "Imminenti" (Upcoming) with a message "Nessun lavoro in scadenza a breve" and a "Visualizza tutto" button. The main content area shows a post being created, with a "Per" dropdown menu set to "Collegio Doc...", a "Tutti gli studenti" dropdown, and a "Condividi con il corso" text area. At the bottom of the post creation area, there are buttons for "Aggiungi", "Annulla", and "Pubblica". A user profile for "Filippo Radaelli" is visible below the post creation area. The browser's taskbar at the bottom shows several open files: "LSA accettati per c...xlsx", "ELE accettati per c...xlsx", and "INFO accettate per...xlsx".